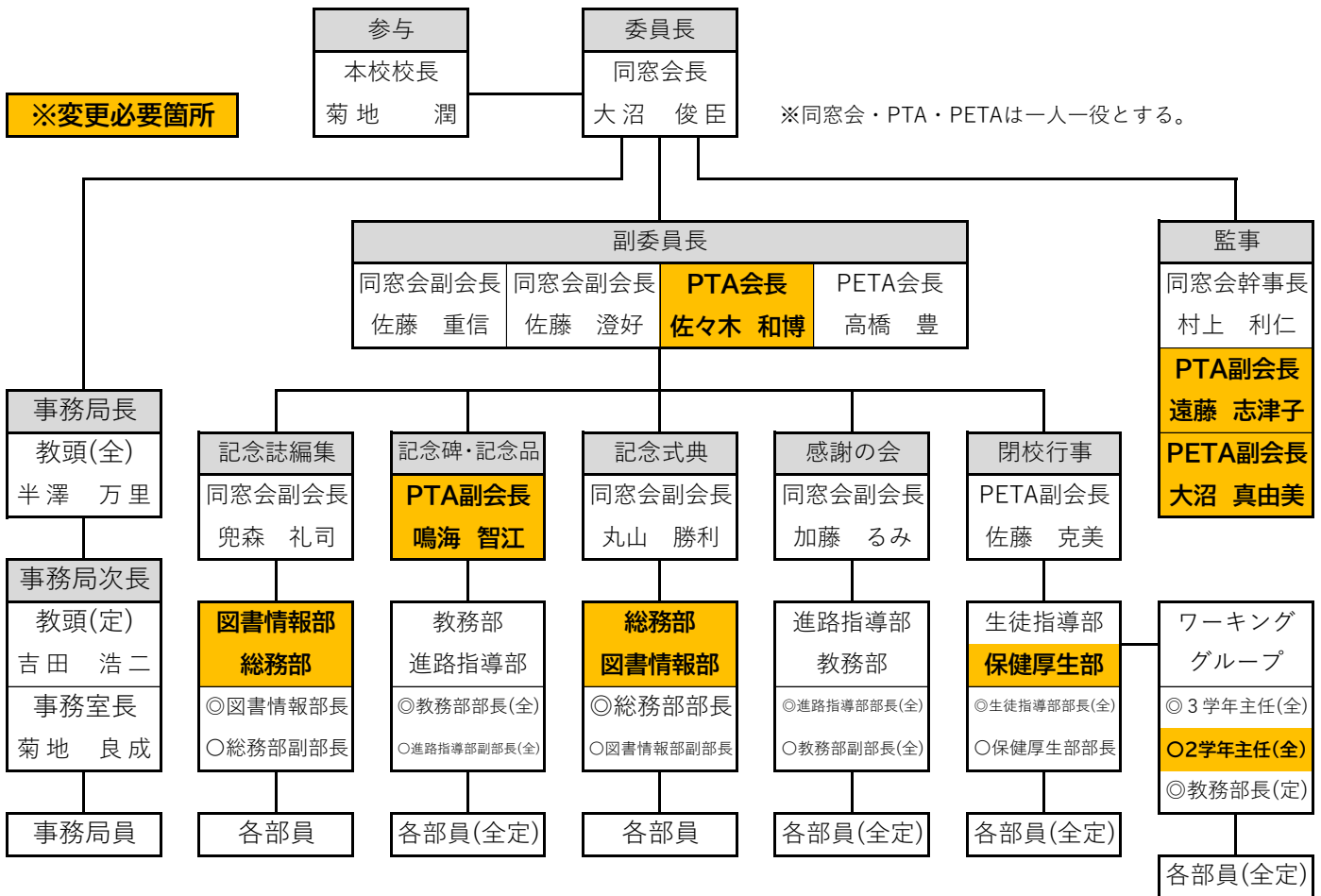


宮城県大河原商業高等学校 閉校記念事業実行委員会 組織図(旧)

令和5年8月29日施行



【 役員名簿 】

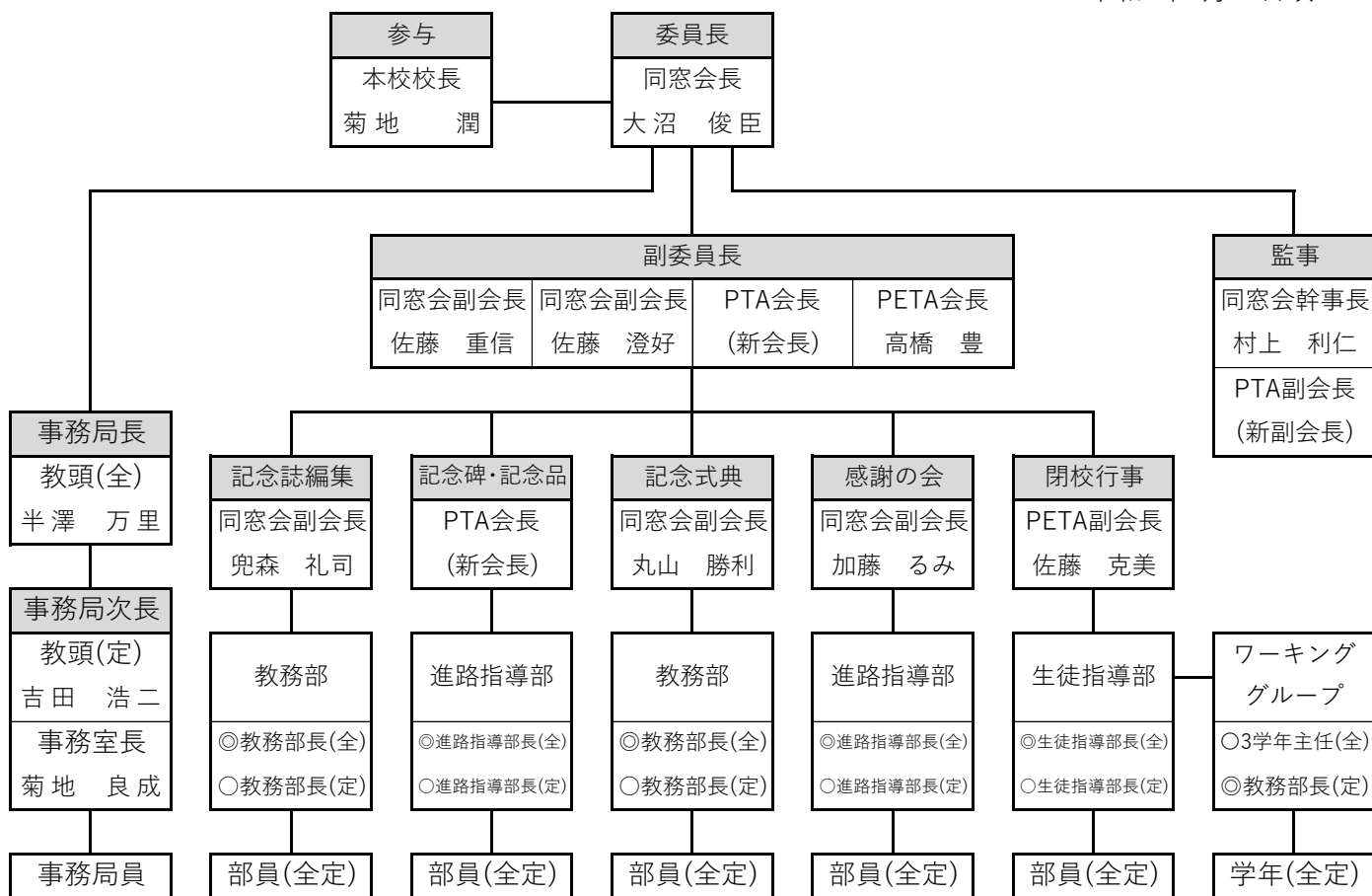
役職名	所属	役職名	氏名	役職名	所属	役職名	氏名
委員長	同窓会	会長	大沼 俊臣	事務局長	全日制	教頭	半澤 万里
副委員長	同窓会	副会長	佐藤 重信	事務局次長	定時制	教頭	吉田 浩二
		副会長	佐藤 澄好		事務室	事務室長	菊地 良成
	PTA	会長	佐々木和博	事務局員	全日制	教務部長	丹野吉太郎
	PETA	会長	高橋 豊			総務部長	石山 一則
専門部長	同窓会	副会長	加藤 るみ			生徒指導部長	佐藤 一志
		副会長	丸山 勝利			進路指導部長	飯藤 智子
		副会長	兜森 礼司			保健厚生部長	高橋美穂子
監事	同窓会	幹事長	村上 利仁			図書情報部長	佐藤 雄
		PTA	副会長			遠藤志津子	2学年主任
		PETA	副会長	大沼真由美	3学年主任	佐藤 守	
参与	大河原商	校長	菊地 潤	事務局員	定時制	事務室長	高野 隼一
						教務部長	山口 直子
						生徒指導部長	平間 英男
						進路指導部長	佐藤 貞篤
	事務局	事務次長	宮本 正敏				

※同窓会・PTA・PETAは一人一役とする。

※令和5年10月1日付人事異動により教務部長交代。

宮城県大河原商業高等学校 閉校記念事業実行委員会 組織図(新)

令和6年3月15日改正



○ 閉校に伴う校務分掌等の再編・統合により、各専門部の担当割当を変更するもの。

【役員名簿】 ※ 教職員の氏名は、令和6年3月1日現在のもの。年度末の異動により変更あり。

役職名	所属・役職名	氏名	役職名	所属・役職名	氏名	
委員長	同窓会 会長	大沼 俊臣	事務局長	全日制 教頭	※半澤 万里	
副委員長	同窓会 副会長	佐藤 重信	事務局次長	定時制 教頭	※吉田 浩二	
		佐藤 澄好		事務室 事務室長	※菊地 良成	
	PTA 会長 (新会長)	事務局員		全日制	教務部長	※丹野吉太郎
	PETA 会長 高橋 豊				生徒指導部長	※佐藤 一志
同窓会 副会長	加藤 るみ		進路指導部長		※飯藤 智子	
	丸山 勝利	3学年主任	※佐藤 守			
	兜森 礼司	PTA・同窓会担当	※高野 隼一			
専門部長	PTA 会長 (新会長)	PTA 副会長 佐藤 克美	定時制	教務部長	※山口 直子	
				生徒指導部長	※平間 英男	
				進路指導部長	※佐藤 貞篤	
監事	同窓会 幹事長	村上 利仁	事務局	事務室 事務次長	※宮本 正敏	
	PTA 副会長 (新副会長)					
参与	大河原商 校長	※菊地 潤	○全日制…6分掌部を3分掌部に再編統合。			

○PTA副会長・PETA副会長…補充なし(定数減)。

○PTA会長・副会長…令和6年度PTA総会で承認予定。

- ・ 教務部 (総務部、図書情報部を含む)
- ・ 生徒指導部 (保健厚生部を含む)
- ・ 進路指導部 (総務部の一部を含む)